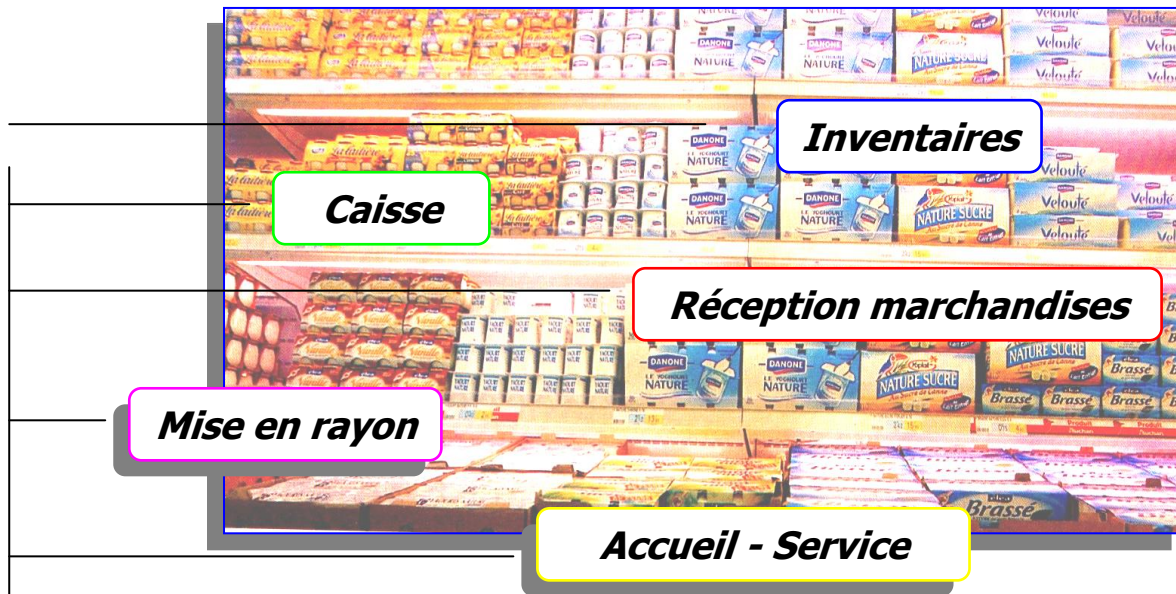


**EMPLOYE(E) COMMERCIAL(E) POLYVALENT(E)  
HOTE(SSE) DE CAISSE**



**Programme :**

**Modalités :**

- › Connaissance des produits
- › Merchandising d'implantation, de séduction
- › Accueil - Service
- › Hygiène - Qualité
- › Réception des marchandises
- › Techniques de caisse
- › Techniques de vente
- › Communication
- › Initiation à la gestion

**Contrat de Professionnalisation**

- C.D.D. de 6 à 8 mois : Hôtesse de caisse
- C.D.D. de 6 à 12 mois : Employé commercial
- Alternance Entreprise / Centre de formation  
*1 journée par semaine en formation (7H50)*
  - ✧ employé(e) commercial(e) } mercredi
  - ✧ hôte(sse) de caisse } ou jeudi
- Rémunération :  
*pourcentage du SMIC (selon l'âge du jeune et son niveau en début de contrat)*
- Allègement Loi Fillon
- Exonération des charges sociales patronales pour les +45ans
- Aide à la fonction tutorale  
*230 €/mois x 6 premiers mois = 1380 €*
- Prime à l'embauche d'un contrat de professionnalisation

IBEP de VANNES 02 97 42 53 63 / IBEP de LORIENT 02 97 37 85 50/02 97 21 08 08

**Contact : Benoît PINAULT – Conseiller Formation Entreprise –**  
**Ligne directe : 02 97 42 78 46 – Portable : 06 18 34 26 86**